

TEN
IMAGE
PROFESSIONAL



VANITY CAVENUE

TEN
IMAGE
PROFESSIONAL

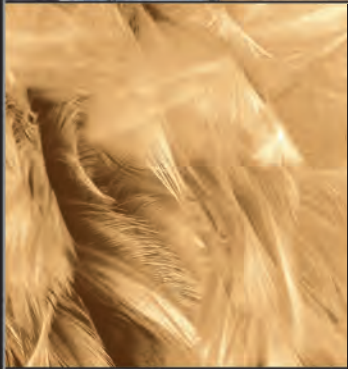
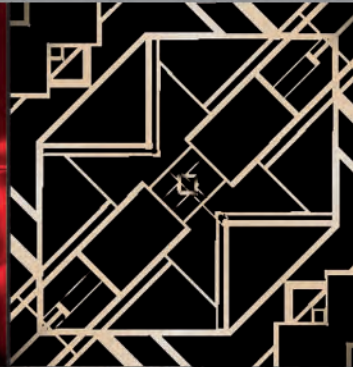
☎ (+34) 902 889 637
www.tenimage.es

📷 @TENIMAGEprofessional

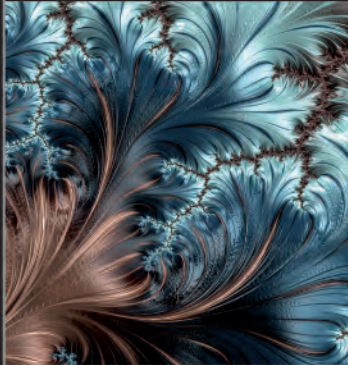
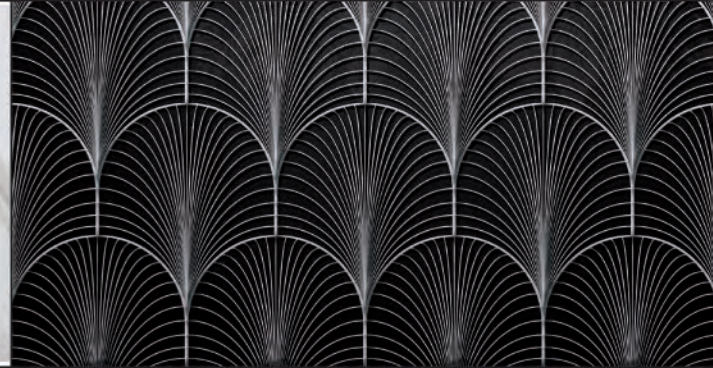
📘 @TENIMAGESpain

Cazcarra Cosmetics S.L. Francesc Teixidó, 26 · 08918 · Badalona (BARCELONA) www.cazcarragroup.com





INSPIRACIÓN
INSPIRATION  ISPIRAZIONE





VANITY AVENUE

La exuberancia de los años 20 se fusiona con la irracionalidad y la ruptura de lo establecido propias del romanticismo en una colección que evoca la grandeza de una época pasada. Un bullicioso glamour que golpea las bases de una sociedad que anhela libertad. Una era llena de prohibiciones y contradicciones que moldean a una mujer que por primera vez se muestra tal y como desea ser vista: sensual, activa y provocadora.

TEN IMAGE te transporta a un escenario de avenidas vanidosas y grandes salones repletos de sueños. Tonalidades deslumbrantes nacidas de la ostentación inherente al oro y la plata. Maquillajes que aportan luz para discernir la oscuridad; llenos de contrastes y dinamismo.

Texturas aterciopeladas y cremosas que contrastan con colores intensos y mates. Una mezcla de destellos de la edad de oro con claroscuros propios de la pintura más romántica. Un contraste de luces y sombras; noche y día. Una fusión excepcional.

Un despliegue de excesos.
Un destello eterno.

The 20's exuberance is merged with the irrationality and the breakdown of the established, typical features of Romanticism, in a collection that evokes the majesty of a bygone age. A bustling glamour which strikes the foundations of a society which dreams of freedom. An age full of prohibitions and contradictions which mould a woman who is showed, for the first time, as she is willing to be seen: sensual, proud and provocative.

TEN IMAGE carries you to a scene of vain avenues and large halls full of dreams, where luxury is felt through the five senses. Stunning tones born from the ostentation of gold and silver. Make-up foundations which light up to distinguish darkness, full of contrasts and dynamism.

Velvety and creamy textures which contrast with intense and matt colours. A mixture of sparkles of the Golden Age and chiaroscuros typical of romantic paintings. A contrast between lights and shadows, night and day. An exceptional fusion.

*A show of excess.
An eternal sparkle.*

L'esuberanza degli anni '20 si fonde con l'irrazionalità e la rottura del prestabilito propri del romanticismo in una collezione che evoca la grandezza di un'epoca passata. Un rumoroso glamour che colpisce le basi di una società che anela libertà. Un'epoca piena di proibizioni e contraddizioni che modellano una donna che per la prima volta si mostra così come desidera essere vista, sensuale, attiva e provocante.

TEN IMAGE ti trasporta in uno scenario di viali vanitosi e grandi saloni pieni di sogni. Tonalità abbaglianti nate dalla sfarzosità intrinseca dell'oro e dell'argento. Trucchi che donano luce per discernere l'oscurità, pieni di contrasti e dinamismo.

Texture vellutate e cremose che contrastano con colori intensi e sfumature. Un mix di dettagli dell'età dell'oro con chiaroscuri tipici della pittura più romantica. Un contrasto di luci e ombre, notte e giorno. Una fusione eccezionale.

*Un affluire di eccessi.
Un bagliore eterno.*

Maquillaje y Estilismo, Peluquería y Uñas / Make-up and styling, Hairdressing & Nails
Make-up e styling, Parrucchiere e Unghie: Jordi Justribó

Coordinación MODA / FASHION Coordination / Coordinamento di MODA: Jordi Justribó y Ester Moliner

Fotografías / Photography / Fotografie: Irene Suárez (Moda/Fashion)
Sánchez Punzano Fotografía (Producto / Product / Prodotto):

Modelo / Model / Modello: Judit Civit

Diseño / Design / Design grafico: Miriam P. Boix

Vestuario / Dressing / Armadio:



Complementos

Accesorios / Accessori:



Localización

Locations / Località:



Colorimetria	Colorimetry	Colorimetria
CS - Cálido Suave	SW - Soft Warm	CL - Caldo Leggero
CM - Cálido Medio	MW - Medium Warm	CM - Caldo Medio
CI - Cálido Intenso	IW - Intense Warm	CI - Caldo Intenso
FS - Frio Suave	SC - Soft Cold	FL - Freddo Leggero
FM - Frio Medio	MC - Medium Cold	FM - Freddo Medio
FI - Frio Intenso	IC - Intense Cold	FI - Freddo Intenso
N - Neutro	N - Neutral	N - Neutro

Colores no contractuales. Están reproducidos en cuatricromía, lo que puede suponer que el tono real varíe ligeramente del que se ve en impresión.

No contractual colours. Quatricomy printing makes colours vary slightly from the ones seen in the printed version.

Colori non contrattuali. Sono riprodotti in quadricromia, ciò può significare che la tonalità reale varia leggermente da quelle osservate nella stampa.



SENSE&PROTECT

Crema de manos
Hand Cream • Crema mani

PARABEN FREE

92% NATURAL
INGREDIENTS



**MANOS SEDOSAS, LISAS
Y COMPLETAMENTE PROTEGIDAS
DE LOS AGENTES EXTERNOS**

Crema de manos rica en ingredientes emolientes naturales, para una piel nutrida y altamente hidratada. Formulada con **manteca de karité**, que mejora la elasticidad de la piel y la nutre en profundidad; y **urea**, un ingrediente con multitud de beneficios para la dermis; suaviza, ilumina, favorece la exfoliación y la restauración de la hidratación natural de la piel.

Los emulsionantes naturales presentes en la fórmula como el **extracto de almendras dulces** y la **miel**, le confieren su tacto agradable y sofisticado y el **complejo de malva**, de acción calmante, mantiene la correcta hidratación de la dermis. Se absorbe instantáneamente. Acabado no graso.

Modo de empleo: aplicar una pequeña cantidad de producto en manos, uñas y cutículas hasta su total absorción. Uso diario.

**SILKY AND SMOOTH HANDS,
COMPLETELY PROTECTED FROM
EXTERNAL ATTACKS**

Hand cream rich in natural emollient ingredients for a nourished and super moisturized skin. Formulated with **shea butter**, which improves elasticity and nourishes skin in depth; and **urea**, an ingredient with multiple benefits for skin, since it smoothes, lights up, contributes to skin peeling and restores skin natural moisturizing.

The natural emulsifiers present in the formulation, such as **sweet almond extract** and **honey**, provide a pleasant and sophisticated touch, and **mallow complex**, with easing effect, keeps skin moisturized. Instantly absorbed. Non-greasy finish.

Instructions for use: apply a small amount of product to hands, nails and cuticles until it gets completely absorbed. Daily use.

**MANI SETOSE, LISCE E
COMPLETAMENTE PROTETTE
DAGLI AGENTI ESTERNI**

Crema mani ricca di ingredienti emollienti naturali per una pelle nutrita e altamente idratata. Formulata con **burro di karité**, che migliora l'elasticità della pelle e la nutre in profondità, e **urea**, un ingrediente dai numerosi effetti benefici per il derma che ammorbidisce, illumina, favorisce l'esfoliazione e il ripristino dell'idratazione naturale della pelle.

Gli emulsionanti naturali presenti nella formulazione, come l'**estratto di mandorle dolci** e **miele**, le conferiscono la consistenza gradevole e sofisticata, e il **complesso di malva**, dall'azione lenitiva, mantiene la corretta idratazione del derma. Assorbimento istantaneo. Finitura non grassa.

Modalità d'impiego: applicare una piccola quantità di prodotto sulle mani, unghie e cuticole fino al totale assorbimento. Uso quotidiano.

STROBING Glow



SG-01 Halo - N
e 2 ml / 0,07 FL. Oz.

ILUMINA EL ROSTRO Y APORTA SOFISTICACIÓN AL MAQUILLAJE

Fórmula muy ligera que se mezcla con facilidad para crear efectos increíbles. Acentúa los puntos de luz del rostro, para un look radiante. Ideal para todos los tonos de piel.

Contiene ingredientes hidratantes, no oclusivos, que logran que el producto se adhiera perfectamente a la piel; un texturizador con partículas esféricas que consigue el tacto aterciopelado, cremoso y seco. También activos emolientes y un relleno funcional de efecto soft focus que minimiza las arrugas y matiza la piel.

Modo de empleo: ilumina y acentúa las áreas del rostro en las que la luz cae de manera natural como el arco de la ceja, pómulos, nariz, el arco de cupido y la zona del lagrimal.

LIT LIGHTS THE FACE UP AND GIVES A TOUCH OF SOPHISTICATION

Very light formula that provides an easy and comfortable way of application to create incredible effects. It highlights the high points of face for a radiant look. Ideal for all skin tones.

It contains moisturizing ingredients, non-occlusive, which make the product stay on face perfectly; and a texturizer with spherical particles, which provides a velvety, creamy and dry appearance. It also contains emollient active ingredients and a functional filler with soft focus effect, which disguise wrinkles and mattify skin.

Instructions for use: it lights up and highlights the face areas where light falls naturally, such as eyebrow arches, cheeks, nose, Cupid's bow and the lachrymal area.

ILLUMINA IL VISO E DONA RAFFINATEZZA AL TRUCCO

Formula leggerissima che si mescola con facilità per creare effetti incredibili. Accentua i punti luce del viso per un look radioso. Ideale per tutti i toni di pelle.

Contiene ingredienti idratanti, non oclusivi, che permettono al prodotto di aderire perfettamente alla pelle, un texturizzante con particelle sferiche che lo rendono secco, vellutato e cremoso al tatto. Contiene anche attivi emollienti e un riempitore funzionale dall'effetto soft focus che minimizza le rughe e opacizza la pelle.

Modalità d'impiego: illumina e accentua le aree del viso che vengono colpite dalla luce in maniera naturale, come l'arcata sopraccigliare, zigomi, naso, l'arco di cupido e la zona del dotto lacrimale.





VANITY AVENUE

DREAMS

Eyeshadows

SOMBRA MINERAL

Su textura ha sido elaborada para lograr un producto cremoso, muy agradable al tacto y en su aplicación. La cantidad de producto utilizado determina la intensidad del maquillaje, para lograr looks más discretos o resultados más impactantes.

MINERAL EYESHADOW

Its texture has been designed to get a creamy product, pleasant both to the touch and during the application. It provides a grateful feeling on skin. The quantity of product determines the make-up intensity, so that with the same product both discreet and powerful looks are possible.

OMBRETTO MINERALE

La sua texture è progettata per ottenere un prodotto cremoso, molto piacevole al tatto e la loro applicazione. Fornisce una piacevole sensazione sulla pelle. La quantità di prodotto utilizzato determina l'intensità del trucco, per ottenere risultati o più discreti sembra più impressionanti.



DE-12 Gold Drama
CS / SW / CL

€ 3 g / 0,11 Oz.

minera!
make-up

DE-13 Moon Flash
FM / MC / FM

INTENSE

Pigment



IP-02
Plata - FI / Silver- IC / Argento- FI

€ 4 g / 0,14 Oz.

PIGMENTO DE GRAN CALIDAD Y ALTO BRILLO

Producto de gran concentración; empleando muy poca cantidad se consiguen maquillajes espectaculares. **Brillo holográfico**; dependiendo de cómo incida la luz, se pueden apreciar distintos matices. De gran versatilidad, permite lograr acabados intensos o maquillajes más naturales. Muy fácil de difuminar. No se cuartea.

HIGH QUALITY AND SUPER BRIGHT PIGMENT

*Very concentrate product; spectacular make-up looks can be made with small amounts of product. **Holographic gloss**; depending on how light reflects on make-up, different shades may be appreciated. It has great versatility, it creates super intense finishes and natural style. It is very easy to shade. No cracking.*

PIGMENTO DI ALTA QUALITÀ E GRANDE BRILLANTEZZA

*Prodotto estremamente concentrato, basta utilizzarne una minima quantità per ottenere un trucco spettacolare. **Brillantezza olografica**, possono apprezzarsi sfumature diverse a seconda dell'incidenza della luce sul trucco. Estremamente versatile, permette di ottenere finiture intense o maquillage più naturali. Facilissimo da sfumare. Non screpola.*

Slim Liquid EYELINER

13H WATER-RESISTANT
NO TRANSFER



SL-01
Negro / Black / Nero · N
e 2,5 ml / 0,085 FL. Oz.

EYELINER LÍQUIDO DE ACABADO MATE

Su innovadora fórmula asegura una alta cobertura y la permanencia del maquillaje sobre la piel durante horas. Resistente al agua y a los roces. Producto de secado rápido y extraordinaria fijación. No transfer.

Colores intensos y mates convierten a este delineador en un imprescindible para crear looks espectaculares, sin necesidad de retoques.

Aplicador de alta precisión, ideal para crear trazos definidos de diverso grosor.

Sin parabenos ni formaldehidos. Testado dermatológicamente y oftalmológicamente.

MATT LIQUID EYELINER

Thanks to its innovative formula, it provides highly pigmented and super stay results. It is water resistant and smudge-proof. Fast dry and staying power. No transfer.

Its intense and matt colours make this eyeliner is a must to create spectacular looks, with no retouching needed.

High precision brush, ideal to draw super defined lines and different thickness.

Paraben and formaldehyde free. Dermatologically and ophthalmologically tested.

EYELINER LIQUIDO DALLA FINITURA MATT

La sua formula innovativa garantisce un'alta copertura e la permanenza del trucco sulla pelle per ore. Resistente all'acqua e agli sfregamenti. Prodotto dall'asciugatura rapida e dal fissaggio straordinario. No transfer.

I colori matt intensi fanno di questo delineatore un prodotto indispensabile per creare look spettacolari, senza la necessità di ritocchi.

Applicatore ad alta precisione, ideale per creare tratti definiti di vario spessore.

Senza paraben e formaldeide. Testato dermatologicamente e oftalmologicamente.

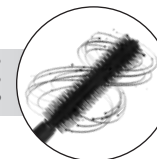




INFINITE & BLACK

Mascara

APLICADOR LOOP
LOOP APPLICATOR
APPLICATORE LOOP



CZ13030

Negro / Black / Nero - N

€ 8 ml / 0,27 FL. Oz.

MÁSCARA DE PESTAÑAS DE MÁXIMA DEFINICIÓN

Pestañas bien definidas y de increíble longitud con esta máscara de textura suave, resistente y de fácil aplicación. Fórmula de larga duración y excelente adherencia.

Contiene **agentes gelificantes** y un **complejo de ceras** que aportan volumen y emulsionantes que se mezclan perfectamente con los pigmentos, consiguiendo una gran intensidad de color para potenciar la mirada. Y un **polisacárido** altamente funcional de origen vegetal que crea una delicada película alrededor de las pestañas para mejorar su hidratación.

Enmarca los ojos y cuida las pestañas con esta máscara de gran fijación. Sin parabenos ni TEA.

MAXIMUM DEFINITION MASCARA

Have super defined and long eyelashes thanks to this smooth, resistant, with comfortable application. Long-lasting and super stay.

It contains gelling agents and a wax complex which provide volume, and also some emulsifiers that get mixed up with the pigments, giving a super intense colour effect that highlights the look. It also contains a highly functional plant origin polysaccharide, which creates a very thin layer around the lashes to improve moisture.

Define and highlight the look, and take care of your lashes with this super stay mascara. Paraben and TEA free.

MASCARA DEFINIZIONE MASSIMA

Ciglia ben definite e incredibilmente lunghe utilizzando questo mascara dalla texture morbida, resistente e di facile applicazione. Formula dalla lunga durata ed eccellente aderenza. Non macchia.

Contiene agenti gelificanti e un complesso di cere che apportano volume, ed emulsionanti che si mescolano perfettamente con i pigmenti, permettendo di ottenere una grande intensità di colore per potenziare lo sguardo. Inoltre contiene un polisaccaride altamente funzionale di origine vegetale che crea una delicata pellicola intorno alle ciglia per una migliore idratazione.

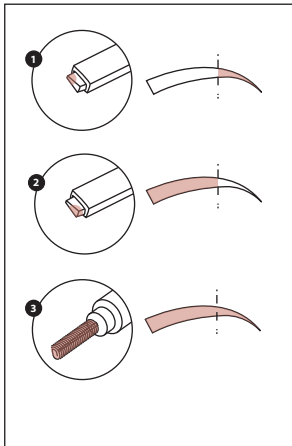
Dona risalto agli occhi e cura le ciglia con questo mascara dal fissaggio ottimale. Senza parabenis né TEA.

EYEBROW Design

CORRECTOR DE CEJAS CON ALTO CONTENIDO EN PIGMENTO

Se desliza fácilmente para delinear las cejas. Consigue un look intenso, atractivo y exquisito. Formulado con una mezcla de **ceras** que otorgan consistencia y cremosidad, un **aceite vegetal hidrogenado**, y **agentes texturizantes** que le proporcionan el acabado de un polvo y una adhesión extraordinaria.

La forma triangular de la mina logra una aplicación cómoda, sencilla y precisa. Con poco producto se obtiene un resultado perfecto. El cepillo incorporado permite peinar las cejas para un resultado óptimo.



EYEBROW LINER WITH A HIGH CONTENT OF PIGMENT

It is easily applied. It provides an intense, attractive and exquisite look. Formulated with a mixture of waxes which make it more consistent and creamy, a hydrogenated vegetal oil, and texturizing agents, thanks to which it provides a powder result with an extraordinary adherence.

The triangular shape of the lead supplies a comfortable, simple and precise application. Perfect results are achieved with a very small amount of product. The brush allows brushing the eyebrows for an optimus result.

CORRETTORE DI CIGLIA CON ALTO CONTENUTO DI PIGMENTO

Scivola facilmente per tracciare le ciglia. Ottiene un look intenso, attraente ed squisito. Formulato con una mescola di cere che danno consistenza e una tessitura cremosa, un olio vegetale idrogenato, e agenti strutturanti che li danno una finitura di una polvere ed una adesione straordinaria.

La forma triangolare della mina garantisce un'applicazione comoda, semplice e precisa. Con una quantita' minima di prodotto si ottiene un risultato perfetto. La spazzola incorporata riesce a spazzolare le ciglia per un ottimo risultato.



ED-02

Castaña · CM / Chestnut · MW / Castani · CM

e 1 ml / 0,03 FL. Oz.





VELVET Lipstick



VL-01 Red Soul - CI / IW / CI

VL-02 Miss Dark - CM / MW / CM

e 3g / 0,11 FL. Oz.

LIQUID LIPSTICK FIJO DE ACABADO MATE

Gran intensidad de color y larga duración, para unos labios irresistibles y tacto aterciopelado. Textura muy ligera de alta cobertura, para un resultado impecable durante horas.

No mancha y asegura una gran permanencia y resistencia a roces, comida, bebida... No transfer. Aplicador de alta precisión que permite llegar hasta las zonas del labio más difíciles de maquillar. Define los contornos y consigue un acabado profesional e increíblemente uniforme y duradero.

Su fórmula contiene un perfecto equilibrio de **aceites y ceras naturales y sintéticas**, que crean una película muy adherente y confortable, como una segunda piel para los labios.

Una explosión de color en tus labios que se mantendrá intacta a lo largo del día.

LIQUID LIPSTICK WITH MATT FINISH

Super intense colour and long-lasting result, for irresistible lips with a velvety touch. Very light and highly pigmented texture for a flawless and long-lasting final result.

It is smudge free and assures a super stay and flawless finish (eating/drinking proof). No transfer. Extra precise application which allows reaching the most difficult lip areas. Outline the lips and have a professional and incredibly smooth and long-lasting result.

Its formulation contains a perfect balance of oils and natural and synthetic waxes, which create a super stay and comfortable layer, like a second lip skin.

A colour explosion in your lips which will remain perfect all day long.

LIQUID LIPSTICK A LUNGA DURATA DALLA FINITURA MATT

Grande intensità di colori per labbra irresistibili e dall'effetto vellutato. Texture leggerissima ad alta copertura, un risultato impeccabile che dura per ore.

Non macchia e assicura una grande permanenza e resistenza agli sfregamenti, al cibo e alle bevande. No transfer. Applicatore ad alta precisione che permette di raggiungere anche le zone delle labbra più difficili da truccare. Definisce i contorni e dona una finitura professionale e incredibilmente uniforme e duratura.

La sua formula contiene un perfetto equilibrio di **oli e cere, naturali e sintetiche**, che creano una pellicola molto aderente e confortevole, come fosse una seconda pelle per le labbra.

Un'esplosione di colore sulle tue labbra che si manterrà intatta per tutto il giorno.

JEWEL

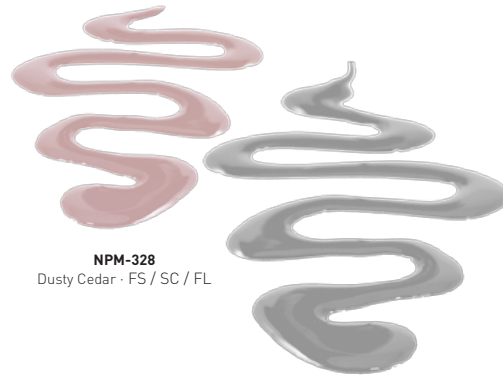
Lacas de uñas de larga duración



Long-lasting Nail Polish · Smalto di lunga durata



8 ml / 0,27 FL. Oz.



NPM-328
Dusty Cedar · FS / SC / FL

NPM-329
Sharkskin · FI / IC / FI

LACA CON BRILLANTE ASPECTO DEL GEL

Maquillaje de uñas long-lasting, de gran dureza y brillo excepcional. Cobertura completa y colores intensos desde la primera capa. Formulado con un filtro UV que mantiene el color, evitando la decoloración y el amarilleo de la laca. Presume de más elegantes con el acabado más profesional.

Sin toluenos ni formaldeidos.

NAIL POLISH WITH GEL BRIGHT APPEARANCE

Long-lasting nail polish with high hardness and unique shine. Full coverage and intense colours from the first layer. Formulated with a UV filter that keeps the colour, preventing nail polish discoloration and yellowing. Boast elegant nails with the most professional finish.

Toluene and formaldehyde free.

SMALTO LUMINOSO EFFETTO GEL

Laccatura resistente dilunga durata e luminosità eccezionale. Copertura completa dell'unghia e colore intenso già dalla prima passata. Formulato con filtro UV che protegge il colore, evitando la decolorazione e l'ingiallimento dello smalto. Risultato di un'unghia elegante dall'aspetto più professionale.

Senza toluene ne formaldeide.





Vanity HALO

Look suave y sutil que aporta luz a la mirada. La pestaña se vuelve completamente protagonista del ojo al aplicar este tono tan luminoso.

Gentle and Subtle look which lights up the eyes. The lashes become the leading part of the eye after applying this gleaming tone.

Look morbido e delicato che dona luce allo sguardo. Una volta applicato questo tono così luminoso, le ciglia si rivelano protagoniste assolute dell'occhio.



DARK Rises

Maquillaje intenso que proporciona un aire enigmático, ideal para la noche. Tonos dorados y negros se fusionan a la perfección para finalmente enmarcar el ojo con Slim Liquid Eyeliner Negro.

Intense make-up style which provides an enigmatic appearance, ideal to wear in the evening. Golden and black tones come together perfectly before outlining the eye with the black Slim Liquid Eyeliner.

Trucco intenso che conferisce un'aria enigmatica, ideale per la sera. Toni dorati e del nero si fondono alla perfezione per dare finalmente risalto all'occhio con Slim Liquid Eyeliner Nero.

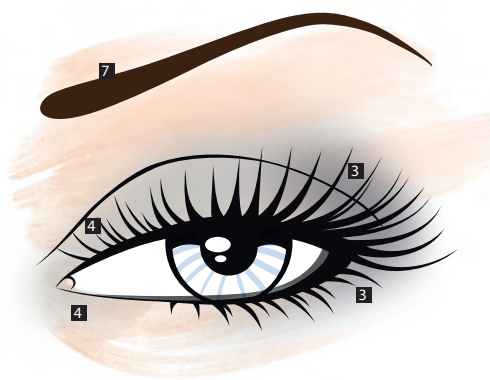


SILVER Flash

Combina luz y sombra para lograr un maquillaje sofisticado. Aplica los tonos brillantes en el párpado móvil y contrasta aplicando las tonalidades más oscuras en la parte final del ojo, para conseguir una mirada más rasgada y ascendente.

Combine light and shadow for a sophisticated make-up style. Apply shiny tones to the mobile eyelid and dark ones at the edges for a slanted look.

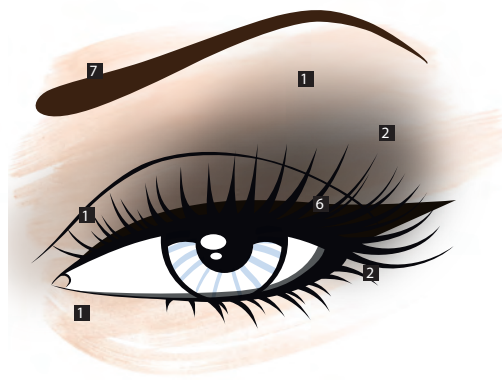
Combina luce e ombra per ottenere un trucco sofisticato. Applica i toni brillanti sulla palpebra mobile e crea un contrasto applicando le tonalità più scure nelle parti finali dell'occhio per ottenere uno sguardo più allungato e ascendente.



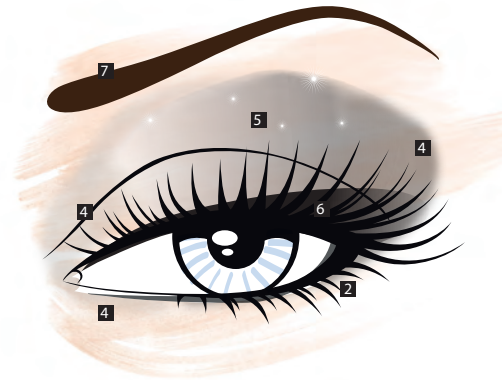
DE-12 Gold Drama



DE-13 Moon Flash



IP-02 Plata / Silver / Argento



Slim Liquid Eyeliner SL-01



Eyebrow Design ED-02





MissDARK

Centra toda la atención del maquillaje en el labio aplicando Velvet Lipstick de manera uniforme. Conseguirás una sonrisa impecable durante horas.

Give all attention to lips applying Velvet Lipstick, until it is completely covering the lips. You will have a perfect smile for a long time.

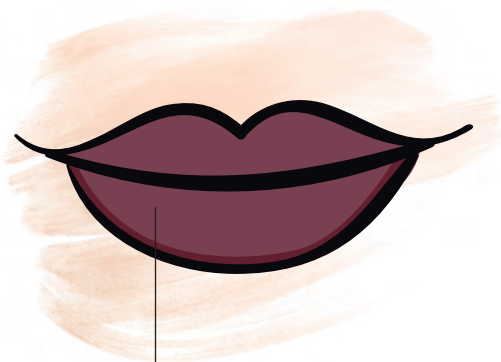
Concentra tutta l'attenzione del trucco sulle labbra applicando Velvet Lipstick in maniera uniforme. Otterrai un sorriso impeccabile per ore.

RED Soul

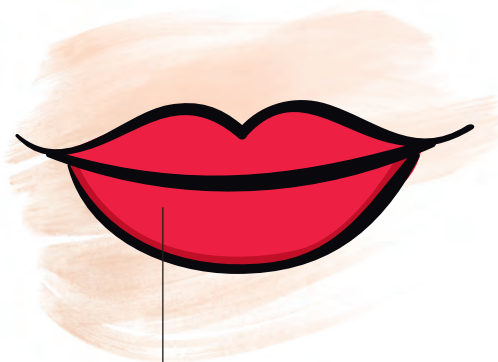
Aporta sensualidad al look con este labial de acabado mate y duradero. Aplica el producto desde las comisuras hasta la parte central del labio, para lograr una cobertura perfecta.

Have a sensual look with this matt and long-lasting lipstick. Apply it from the corners to the centre of the lip for a perfect covering.

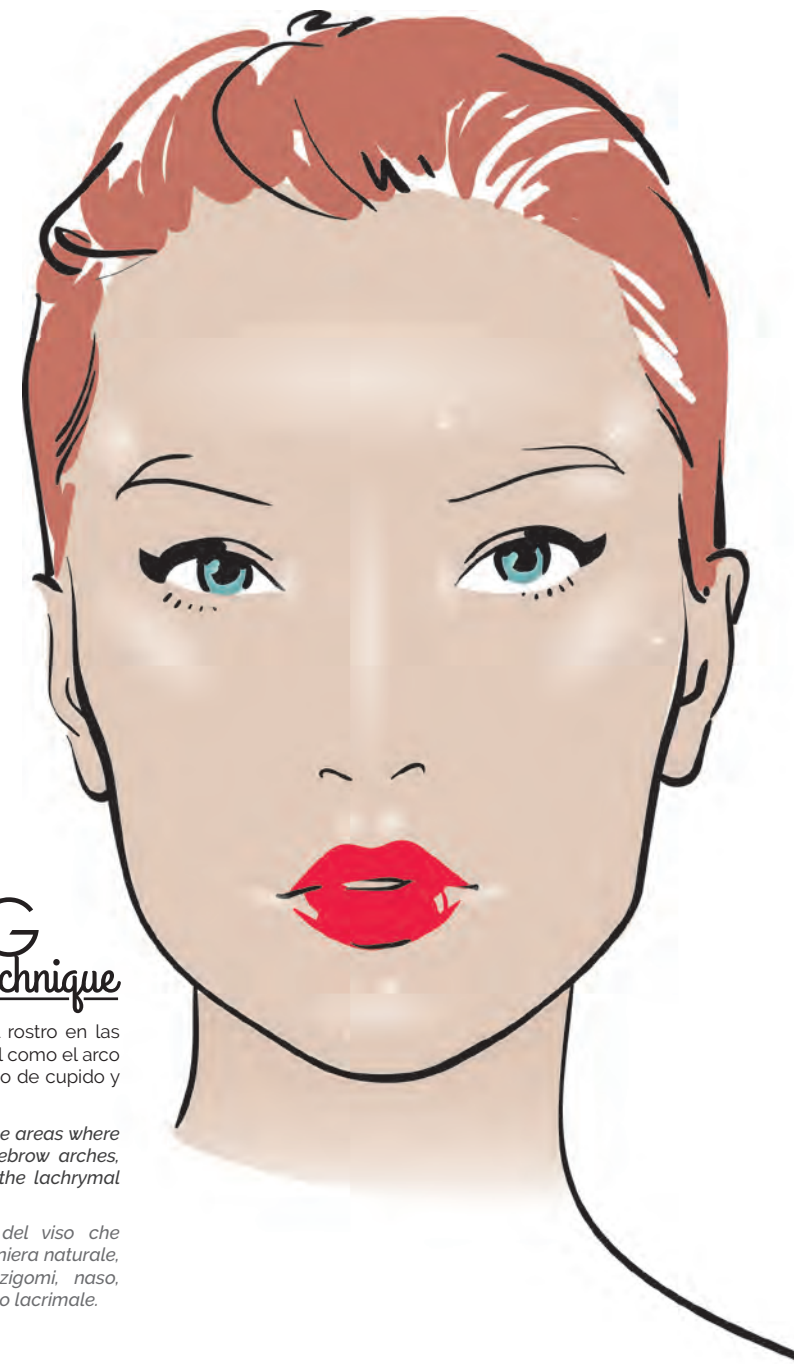
Dona sensualità al look con questo rossetto dalla finitura matt e di lunga durata. Applica il prodotto dagli angoli della bocca fino alla parte centrale delle labbra per ottenere una copertura perfetta.



VL-02 Miss Dark



VL-01 Red Soul



STROBING Glow Technique

Ilumina y acentúa las áreas del rostro en las que la luz cae de manera natural como el arco de la ceja, pómulos, nariz, el arco de cupido y la zona del lagrimal.

It lights up and highlights the face areas where light falls naturally, such as eyebrow arches, cheeks, nose, Cupid's bow and the lachrymal area.

Illumina e accentua le aree del viso che vengono colpite dalla luce in maniera naturale, come l'arcata sopraccigliare, zigomi, naso, l'arco di cupido e la zona del dotto lacrimale.



Strobming Glow
SG-01 Halo

TEN IMAGE PROFESSIONAL

Hemos creado una gama de producto profesional de calidad excepcional, que respeta y cuida la piel. Son maquillajes de larga duración, para minimizar retoques. Con poca cantidad de producto se logra un alto rendimiento. Permite trabajar con rapidez y comodidad.

Un profesional debe ser muy exigente con sus herramientas de trabajo. Por ello, nuestros productos han sido diseñados por y para los expertos de la Imagen Personal.

We have created a professional product line of extremely high quality. They respect and take care of the skin. They are long lasting make-ups in order to minimize touches. With a very little quantity high effectiveness is achieved. It allows working quickly and comfortably.

A professional must be very demanding with his work tools. Therefore, our products have been designed by and for Personal Image experts.

Abbiamo creato una gamma di prodotti professionali di qualità eccezionale, che rispettano e si prendono cura della pelle. Sono trucchi che hanno un effetto lunga durata, ideali per minimizzare i ritocchi. Con una piccola quantità di prodotto si raggiungono delle prestazioni di grande efficacia. Consente di lavorare in maniera comoda e rapida.

Un professionista deve avere una particolare attenzione per i propri strumenti di lavoro. Pertanto, i nostri prodotti sono stati progettati da e per gli esperti di immagine personale.

Especialistas en Imagen y Bienestar

Specialists in Image & Wellness
Specialisti in Immagine e Benessere

TEN IMAGE ha creado su línea de cosmética facial y corporal persiguiendo un objetivo muy concreto: **EFICACIA.**

Eficacia medible - Resultados verificables. Desde la primera aplicación se experimenta una mejora.

Innovación - Principios activos de carácter natural, respetuosos con la piel y resultado de las últimas investigaciones en cosmética.

Lo que realmente necesitas - Productos polivalentes, para cubrir todas las necesidades y tratamientos. Una gama muy concreta de productos seleccionados, nunca innecesarios o repetitivos.

TEN IMAGE has created its facial and body cosmetics range pursuing a very concrete aim: **EFFECTIVENESS.**

Measurable effectiveness - Verifiable results. From the very first application the improvements are noticeable.

Innovation - Natural actives, outcome of the last cosmetic investigations and completely respectful toward skin.

What you really need - Products to meet all the possible needs and treatments. It is a very concrete range of meticulously selected products, being all they neither unnecessary nor repetitive.

TEN IMAGE ha creato la sua linea di cosmetici con in mente un obiettivo ben preciso: **L'EFFICACIA.**

Efficacia misurabile - Risultati verificabili. Miglioramenti visibili sin dalla prima applicazione.

Innovazione - Principi attivi di carattere naturale, rispettano la pelle e sono il risultato delle ultime ricerche in fatto di cosmetici.

Ciò di cui avete veramente bisogno - Prodotti multifunzionali, per coprire tutte le esigenze e trattamenti. Una gamma specifica di prodotti selezionati, che non risulteranno mai essere inutili o ripetitivi.

